



INSOFT sp. z o.o.  
31-227 Kraków, ul. Jasna 3A

tel./fax (012) 415 23 72  
<http://www.insoft.com.pl>  
e-mail: [market@insoft.com.pl](mailto:market@insoft.com.pl)

## **Program automatycznej obsługi sklepu i supermarketu**

# ***PC-MARKET***

wersja 7 dla Windows

**Dodatek do instrukcji użytkownika  
Wirtualny kolektor  
Redakcja 7.2.102.0**



© 2002-2007 Insoft sp. z o.o.  
31-227 Kraków  
ul. Jasna 3a  
tel. (012) 415-23-72  
e-mail: [market@insoft.com.pl](mailto:market@insoft.com.pl)  
<http://www.insoft.com.pl>



INSOFT sp. z o.o.  
31-227 Kraków, ul. Jasna 3A

tel./fax (012) 415 23 72  
<http://www.insoft.com.pl>  
e-mail: [market@insoft.com.pl](mailto:market@insoft.com.pl)

---

## Spis treści :

Opis ogólny .....	3
Kody ważone, wprowadzanie ilości .....	6
Wykorzystanie danych z kolektora wirtualnego .....	8

## Opis ogólny

Na zakładce „Towary” pojawiła się nowa opcja **Wirtualny kolektor**. Przy pomocy czytnika kodów tworzy on odpowiednik kolektorów elektronicznych. W menu głównym oraz na dokumentach wywołanie odbywa się za pomocą klawisza *Alt+I*.

**Moduł ten działa jedynie przy wykupieniu obsługi kolektorów.**



Na ekranie komputera pojawi się okienko gotowe do odczytu kodów kreskowych.

**Wirtualny kolektor**

Kod: 1001

Licznik odczytów tego kodu: 2,0 **F5 Poprawa**

Towar: Ciastka Deserowe małe

Cena detaliczna: 0,68 brutto VAT: 7 %

Cena ewidencyjna: 0,51 netto Marża: 20 % **F7 Szczegóły**

Liczba różnych zarejestrowanych kodów: 7 **Ctrl+L Lista**

- w tym kodów z zerowymi licznikami odczytów: 0

Suma liczników rejestracji dla wszystkich kodów: 9163,35 **Ctrl+R Czyść**

Plik: C:\PCMWin\Inwent\Domyslny.m5i **F10 Zmiana**

Esc Wyczyść kod

Standardowa praca z kolektorem polega na odczycie kodów kreskowych poprzez czytnik kodów. Informacja o ostatnim odczytanym kodzie pojawia się w polu *Kod*.

Po odczytaniu kodu standardowo licznik dla danego kodu kreskowego zostaje zwiększony o 1 sztukę. Jak wpisać od razu większą ilość sztuk opisane jest w punkcie 2. W polu *Licznik odczytów tego kodu* pojawia się łączna ilość. Można wejść w poprawę za pomocą klawisza *F5* i wpisać ilość łączną z ręki.

Jeżeli odczytany kod kreskowy zostanie znaleziony to pojawią się informacje o towarze. Można wejść do edycji karty towaru za pomocą klawisza *F7* i dokonać zmian.

Poniżej informacji o towarze znajdują się dane statystyczne. Za pomocą klawisza *Ctrl + L* można wejść do listy zeskanowanych kodów. Na liście tej można przejrzeć, jakie towary zostały zeskanowane i w jakich ilościach. Można też towar usunąć z tej listy za pomocą klawisza *Ctrl+Del*.

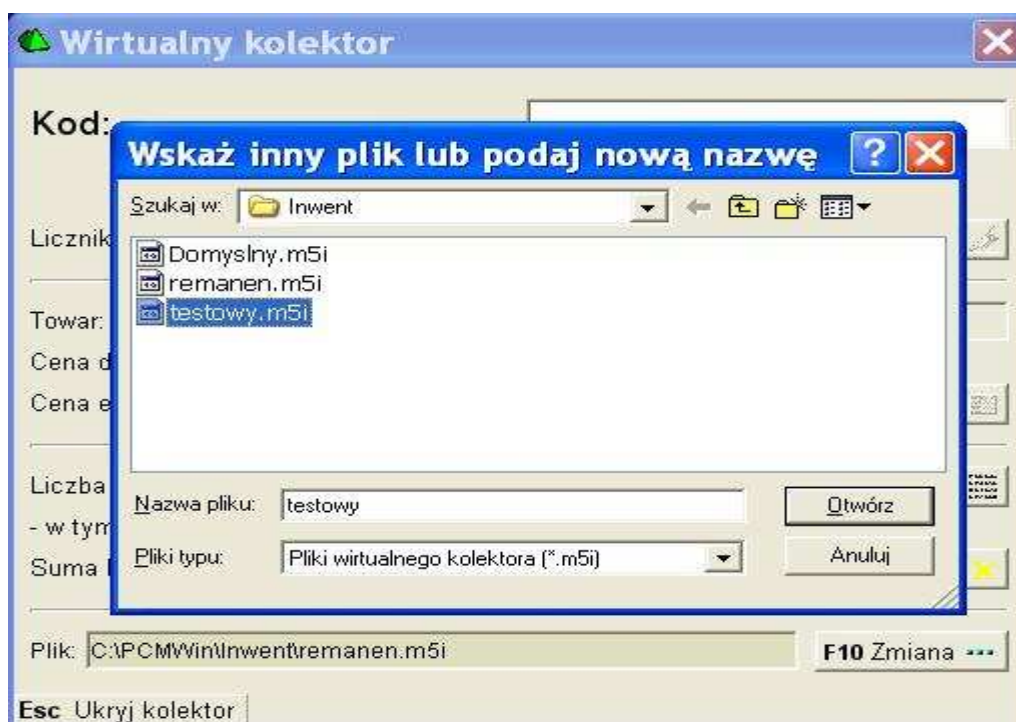
**Przeglądanie rejestracji wirtualnego kolektora**

Kod	Licznik	Nazwa towaru	Rodzaj kodu
1001	3,000	Ciastka Deserowe małe	główny
211234????????	6666,660		ważony ilościowy
221234????????	12,345		ważony ilościowy
24123????????	1234,500		ważony ilościowy
24777????????	1234,500	Towar z kodem ilościowy	ważony ilościowy
2700019012345	1,000	Pasztet Lux	ważony, kwota: 1,00
280001????????	12,345	test bizerba	ważony ilościowy

Esc Powrót    Ctrl+Del Usuń kod

Jeżeli chcemy wyzerować całą listę zeskanowanych towarów to najlepiej użyć do tego klawisza *Ctrl+R*.

Za pomocą klawisza *F10* można zmienić plik, do którego zapisywane są informacje. Pliki te można umieścić w dowolnym katalogu i nadać im dowolną nazwę. Można udostępnić na sieci wspólny katalog i do niego kierować zapis z wszystkich stanowisk pracy a następnie odczyt np. inwentaryzacji na jednym komputerze. W takim przypadku należy jednak pamiętać aby dwa stanowiska nie zapisywały jednocześnie do jednego pliku.



## Kody ważone, wprowadzanie ilości

Jeżeli w programie PC-Market 7 mamy zdefiniowane formaty kodów ważonych to kolektor wirtualny jest w stanie uwzględnić ustawienia tych kodów.



<b>Ctrl 1</b> Format ▾	<b>Ctrl 2</b> W części zmien	<b>Ctrl 3</b> Precyzja	<b>Ctrl 4</b> Nazwa
21SSSS?????K	ilość / waga	0,010	21
22SSSS?????K	ilość / waga	0,001	22
24SSSK?????K	ilość / waga	0,100	Kody test 1
27SSSK?????K	wartość	0,100	Kody test 2
28SSSS?????K	ilość / waga	0,001	Kody Xcel 28
29SSSS?????K	ilość / waga	0,100	29

Esc Powrót   Ins Dodaj   Del Usuń   F7, Enter Szczegóły   Ctrl+F8 Ustawienia

Istotne znaczenie przy odczycie kodów ma informacja czy w części zmiennej jest ilość/waga czy też wartość. Jeżeli jest to ilość/waga to program sprawdza, jaka jest precyzja dla tego formatu i od razu z kodu odczytuje, jaka jest ilość i taką zapisuje.

W przypadku gdy jest to kod zawierający wartość to program zapamiętuje kod i dopiero przy odczycie na dokument oblicza na podstawie ceny ilość towaru.

**Przeglądanie rejestracji wirtualnego kolektora**

<b>Ctrl 1</b> Kod	<b>Ctrl 2</b> Licznik	<b>Ctrl 3</b> Nazwa towaru	<b>Ctrl 4</b> Rodzaj kodu
1001	3,000	Ciaetka Deserowe male	główny
211234????????	6666,660		ważony ilościowy
221234????????	12,345		ważony ilościowy
24123????????	1234,500		ważony ilościowy
24777????????	1234,500	Towar z kodem ilościowy	ważony ilościowy
2700019012345	1,000	Pasztet Lux	ważony, kwota: 1,00
280001????????	12,345	test bizerba	ważony ilościowy

Esc Powrót    Ctrl+Del Usuń kod

Wprowadzanie ilości odbywa się przez zeskanowaniem kodu. Wpisujemy cyfrę i klawiszem \* zatwierdzamy, że chodzi nam o mnożnik. Na przykład mamy zeskanować zgrzewkę wody. Wiemy, że w takiej zgrzewce jest 6 butelek. Zamiast skanować 6 razy kod wpisujemy 6\*. Następnie skanujemy kod.

**Wirtualny kolektor**

F3 blokada     F4 x

Kod:                      6 x

Licznik odczytów tego kodu:                      F5: Poprawa

Towar:                      \_\_\_\_\_

Cena detaliczna:                      brutto    VAT:                      \_\_\_\_\_

Cena ewidencyjna:                      netto    Marża:                      F7: Szczegóły

Liczba różnych zarejestrowanych kodów:                      7                      Ctrl+L Lista

- w tym kodów z zerowymi licznikami odczytów:                      0

Suma liczników rejestracji dla wszystkich kodów:                      9164,35                      Ctrl+R Czyść

Plik: C:\PCMW\Inwent\Domyslny.m5i                      F10 Zmiana

Esc Ukryj kolektor

Jeżeli chcemy, aby przy następnych skanowanych kodach dalej uwzględniał mnożnik należy zablokować klawiszem *F3*. Kiedy mnożnik przestanie nam być potrzebny możemy wyłączyć go klawiszem *F4*. Natomiast gdy chcemy zmienić mnożnik to po prostu wpisujemy inną cyfrę i zatwierdzamy ją gwiazdką.

## Wykorzystanie danych z kolektora wirtualnego

Odczytać dane można na każdym dokumencie magazynowym w programie PC-Market 7. Wchodzimy na dokument i uruchamiamy klawisz *Alt + I*. Wywoła to wirtualny kolektor. Użycie klawisza *F2* spowoduje import danych na dokument. Po tej operacji program się zapyta czy wyzerować dane. Poniżej opisuję najbardziej podstawowe sytuacje w jakich można go wykorzystać.

**Wirtualny kolektor**

Kod:

Licznik odczytów tego kodu:  **F5** Poprawa

Towar:

Cena detaliczna:  brutto VAT:

Cena ewidencyjna:  netto Marża:  **F7** Szczegóły

Liczba różnych zarejestrowanych kodów:  1 **Ctrl+L** Lista

- w tym kodów z zerowymi licznikami odczytów:  0

Suma liczników rejestracji dla wszystkich kodów:  1,0 **Ctrl+R** Czyść

Plik:  C:\PCMarket\Inwent\Domyslny.m5i **F10** Zmiana

**F2** Import na dokument **Esc** Ukryj kolektor (bez importu)



Wirtualny kolektor można wykorzystać do inwentaryzacji. Nie jest to wygodny sposób ponieważ towary należy przynieść do komputera i tutaj zeskanować kod kreskowy. Co prawda w dobie czytników bezprzewodowych nieco ułatwione zostało zadanie ale w dalszym ciągu operator nie ma możliwości wpisania np. mnożnika ani podejrzenia czy nazwa towaru w bazie jest prawidłowa.

O wiele lepiej takie narzędzie można wykorzystać do przyjmowania dostaw. Zamiast ręcznie wyszukiwać towary z listy można odczytywać kody kreskowe co ułatwi wprowadzenie nawet wielopozycyjnych dokumentów. Unika się również problemów wynikłych z pomyłek operatora, szczególnie związanych z różnym sposobem nazywania towarów przez różne osoby.

Ponieważ często się zdarza, że dostawa w rzeczywistości różni się od dokumentowej wersji więc takie narzędzie może nam ułatwić kontrolę. Wprowadzamy dokument PZ z przesłanego EDI. Za pomocą kolektora wirtualnego zliczamy rzeczywistą ilość towaru. Włączamy opcję sprawdzania dostawy *Alt+S*.

The screenshot shows the PC-Market 7 software interface. The title bar reads "PC-Market 7 [1] / Abaza2 / ADMIN". The menu bar includes "Dostawcy", "Odbiorcy", "Rozliczenia", "Towary", "Kontrola", "Raporty", and "Punkty". Below the menu bar are icons for "Zapisz", "Rezygnacja", "Cennik", "Karta", "Dostawa", "Faktura", "Zwrot", "Towary", and "Eksport". The main window displays a purchase order (PZ) for "PZ/07/26". A red banner at the top right says "NOWY DOKUMENT: DOST.". The "Dostawca:" field is filled with "AGENCJA MARKETINGOWA", "BRACI, 22-120 WIELICZKA", "NIP: 183-120-71-61 Tel: tel", and "bank konto". Below this is a table with columns: LP, Nazwa, Ilość, Ilość rzeczywista, and Cena bez rab. The table contains two rows: 1. "Czekolada Milka 300g orz-wino" with quantity 10,000 and price 4,99; 2. "Red Bull 250ml" with quantity 5,000 and price 3,15. A dialog box titled "Import w trybie sprawdzania" is open, asking "Import rzeczywistych ilości towaru. Czy kontynuować?" with "Tak" and "Nie" buttons.

LP	Nazwa	Ilość	Ilość rzeczywista	Cena bez rab
1	Czekolada Milka 300g orz-wino	10,000		4,99
2	Red Bull 250ml	5,000		3,15

Pojawi się dodatkowa kolumna z ilością rzeczywistą. Uruchamiamy teraz kolektor *Alt+I* i klawiszem *F2* włączamy import danych. Program się zapyta czy import rzeczywistych ilości. Odpowiadamy tak. Jeżeli dla któregośkolwiek towaru będzie różnica pomiędzy ilością z dokumentu dostawy a ilością rzeczywistą to po zapisie dokumentu PZ pojawi się pytanie czy zapisać dokument rozbieżności z dostawy. Jest on podstawą do wystąpienia u dostawcy o korektę lub uzupełnienie dostawy o braki.