

Konwersja bazy Sybase ASA Runtime do Microsoft SQL Server

Instrukcja serwisowa

Redakcja 7.3.115.0



© 2002-2012 Insoft sp. z o.o.

31-227 Kraków

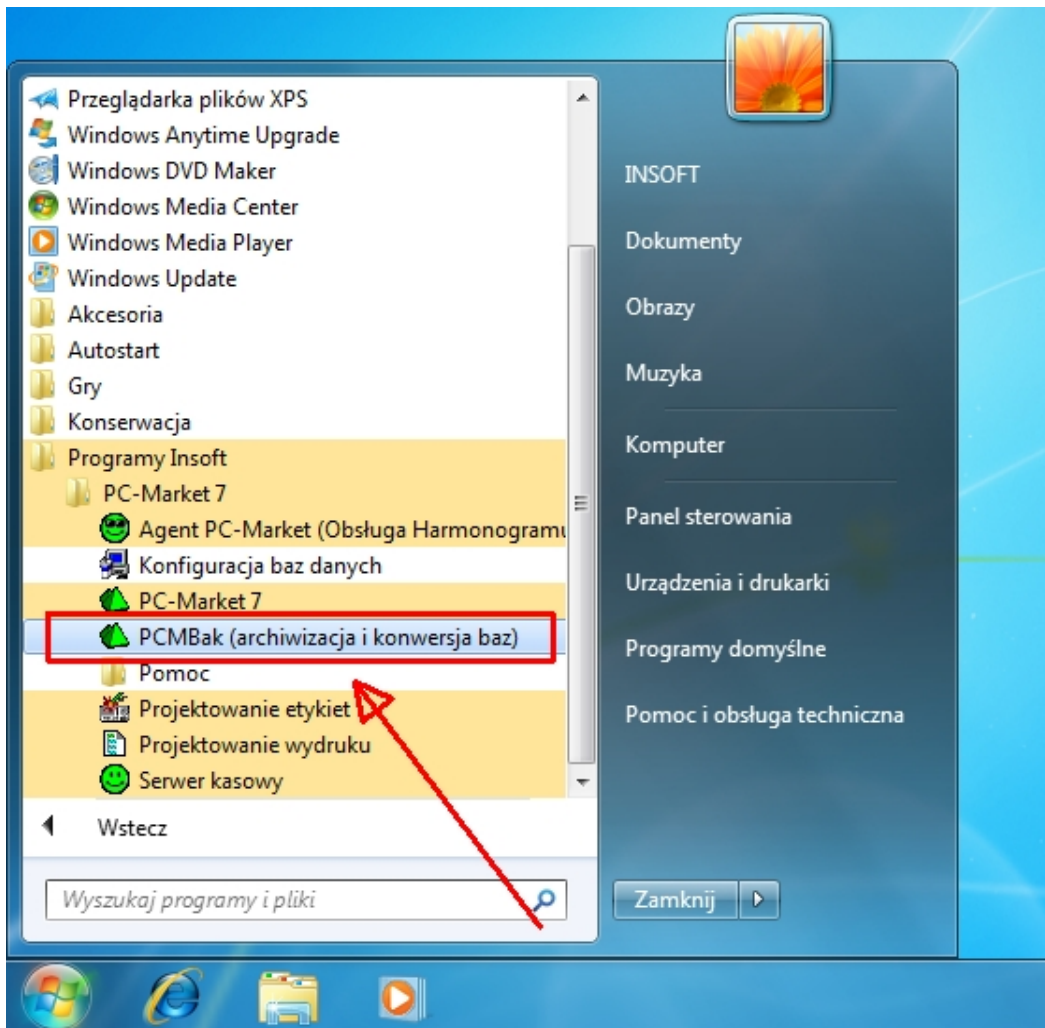
ul. Jasna 3a

tel. 0801-011-683 lub (012)415-23-72

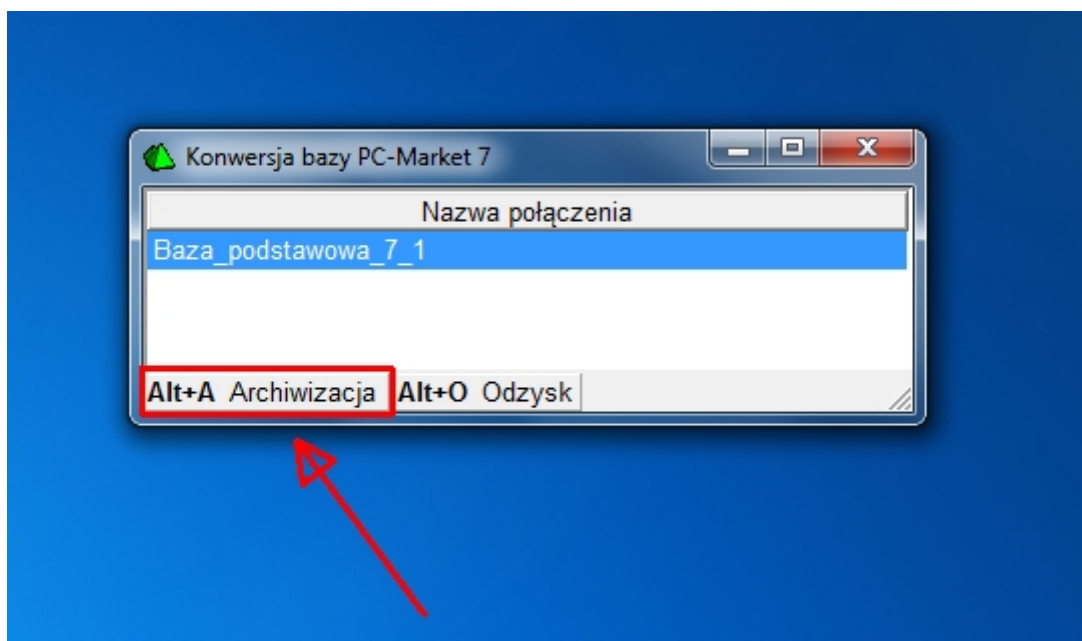
e-mail: market@insoft.com.pl

<http://www.insoft.com.pl>

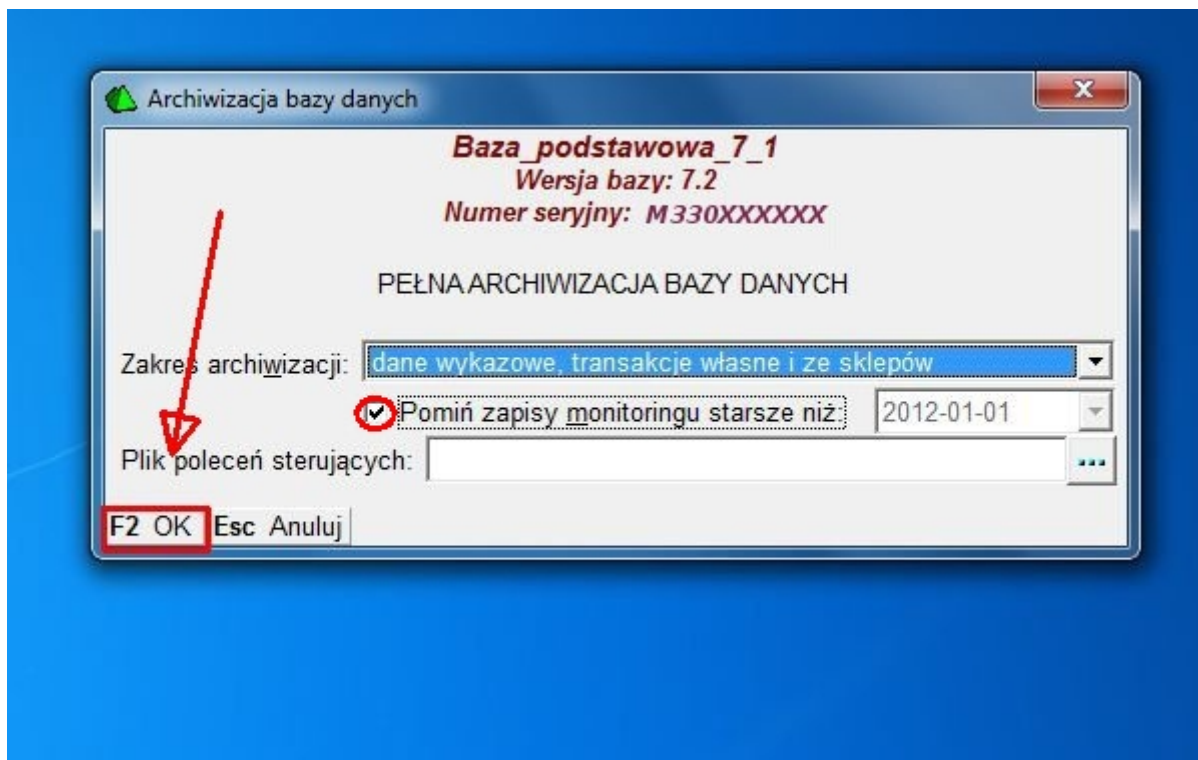
W pierwszej kolejności wykonujemy archiwizację aktualnej bazy Sybase Runtime przy pomocy programu do konwersji baz „PCMBak”



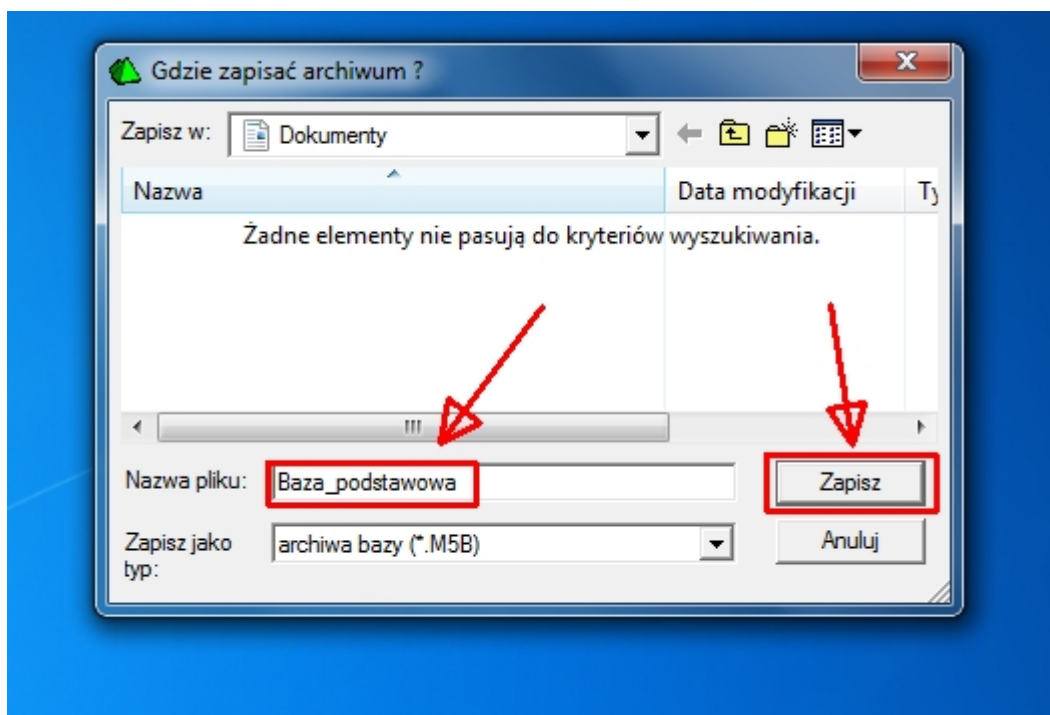
Wybieramy bazę i uruchamiamy opcję archiwizacji



Zakres archiwizacji pozostawiamy bez zmian (domyślne) czyli „dane wykazowe, transakcje własne i ze sklepów”. Na tym etapie mamy jeszcze możliwość wykonania archiwizacji bez zapisów monitoringu (log operacji wykonywanych w programie). Zapisy monitoringu są wykorzystywane wyłącznie do celów serwisowych, można je zatem bez obawy pominąć. Da nam to dodatkowe korzyści przez zwiększenie prędkości konwersji oraz zmniejszenie rozmiaru bazy. Aby pominąć monitoring do konwersji wystarczy zaznaczyć opcję „Pomiń zapisy monitoringu starsze niż...”. Jeżeli ustawimy datę bieżącą to praktycznie pominięty zostanie cały monitoring jaki został zapisany do bazy do dnia dzisiejszego.



Wskazujemy miejsce, gdzie ma zostać zapisana kopia bazy



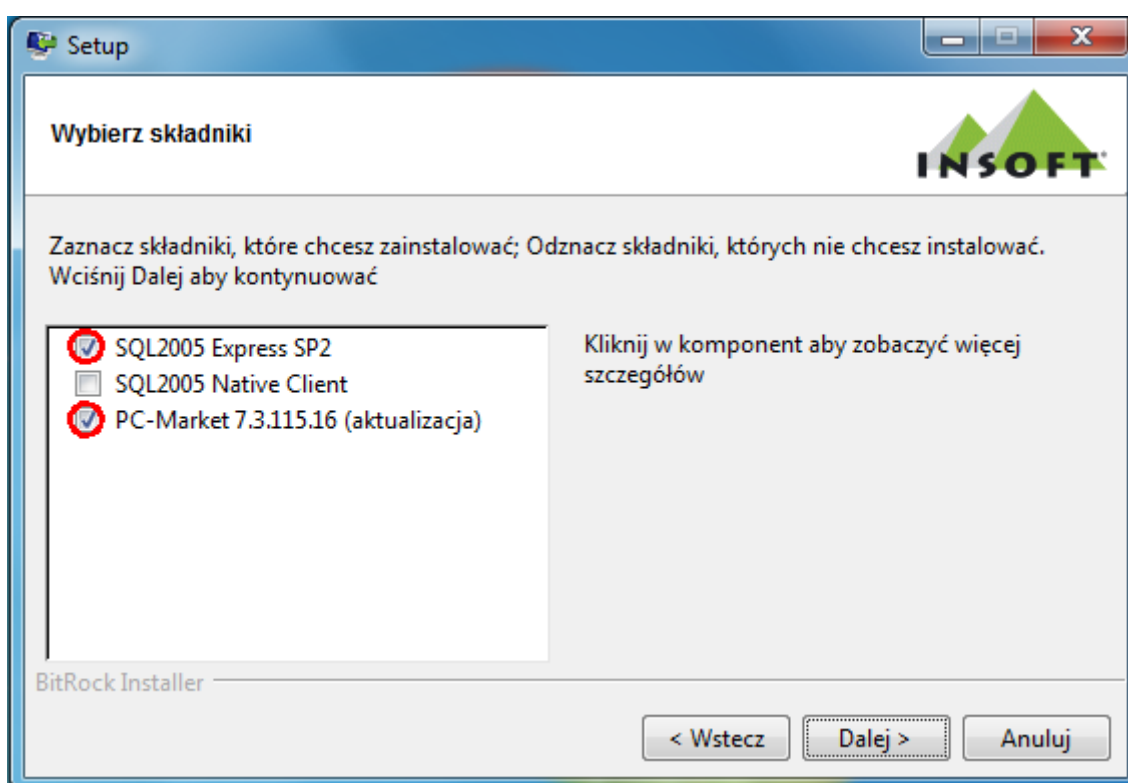
Instalacja – upgrade PC-Market 7.3 z instalacją silnika bazy danych

Aktualną wersję programu można pobrać ze strony WWW:

<http://www.insoftcrm.com.pl/Publik.nsf/PCMklientDemo?OpenFrameset>

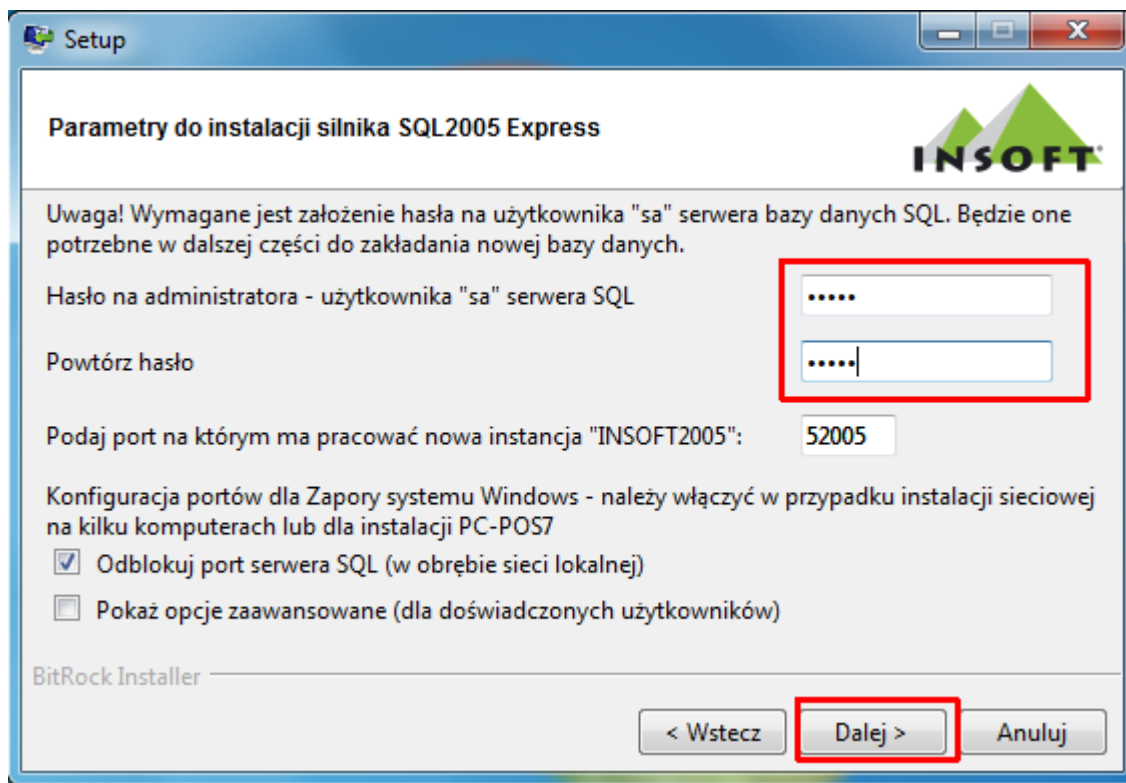
Uwaga! Należy pamiętać, by pobrać wersję instalacyjną z silnikiem bazy danych!

Po uruchomieniu instalatora należy wybrać składniki do instalacji silnika bazy czyli „SQL2005 Express SP2” oraz program PC-Market. Jeżeli do instalacji nie będzie dostępnej opcji instalacji silnika oznacza to, że ta wersja instalatora nie zawiera tego składnika. W takim przypadku należy przerwać instalację i pobrać właściwą wersję programu.

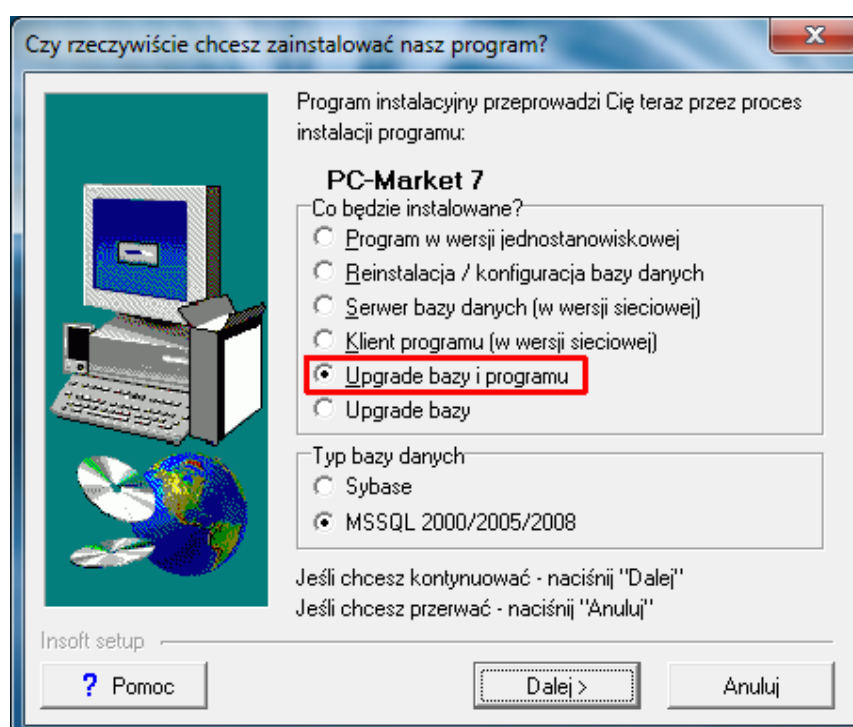


Podczas instalacji będziemy zmuszeni podać hasło administracyjne dostępu do naszego nowego serwera SQL.

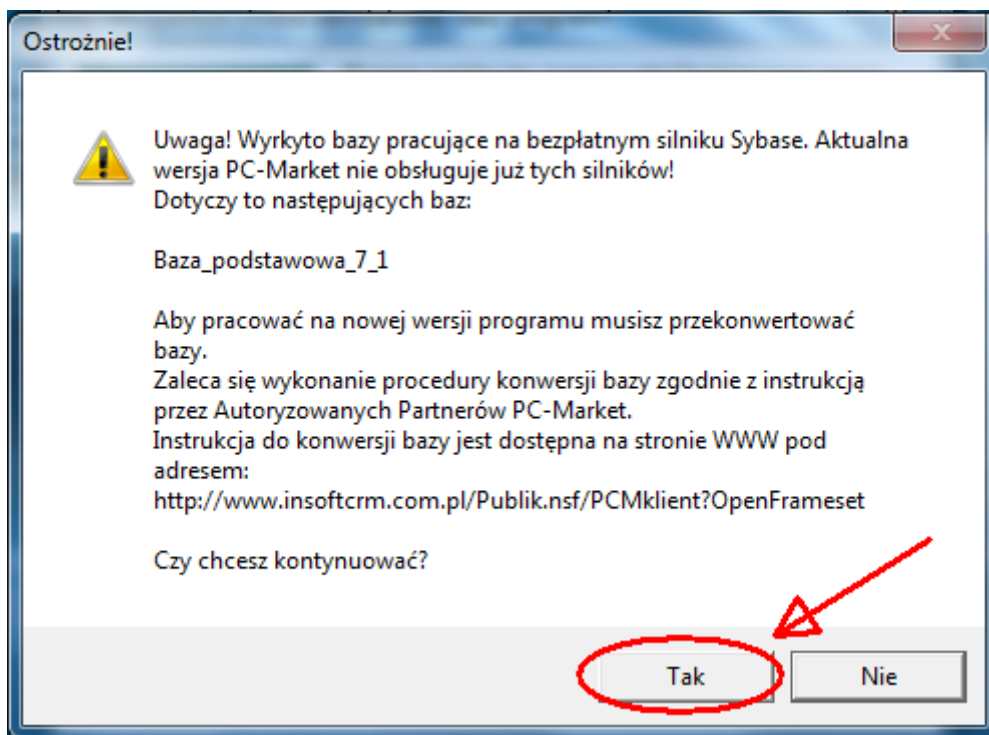
Uwaga! Wymyślone/wpisane tutaj hasło należy zapamiętać, będzie one potrzebne do kolejnego kroku instalacji, zakładania nowej bazy danych lub innych czynności administracyjnych na serwerze SQL



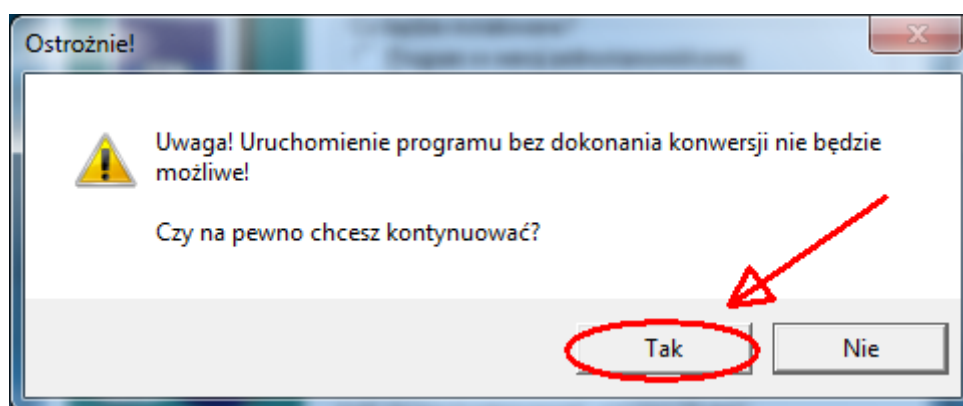
Po zakończeniu instalacji silnika bazy danych zostanie uruchomiony instalator programu PC-Market. Wybieramy tutaj domyślną opcję instalacji, czyli „Upgrade bazy i programu” i <Dalej>

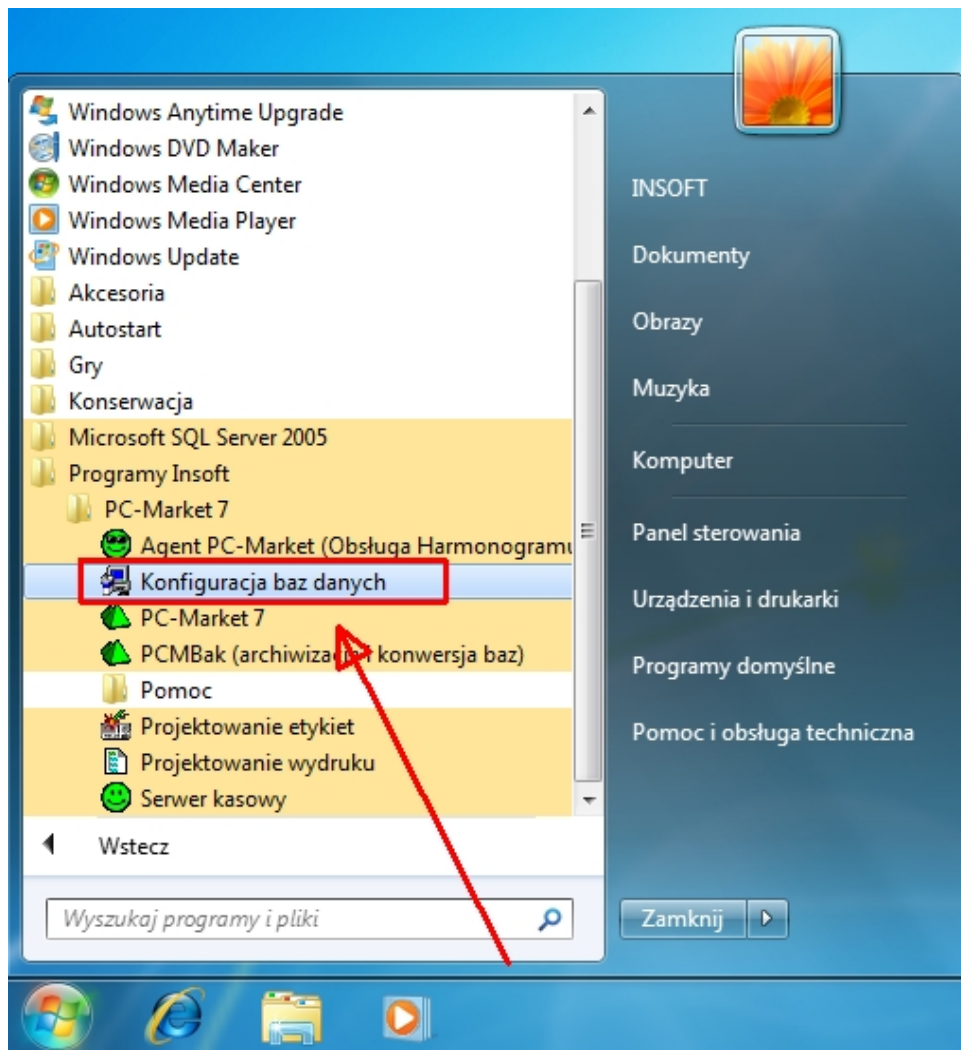


Podczas instalacji pojawią się dwa po sobie komunikaty ostrzegające o konieczności wykonania konwersji bazy danych. W obu przypadkach potwierdzamy, kontynuujemy proces instalacji.

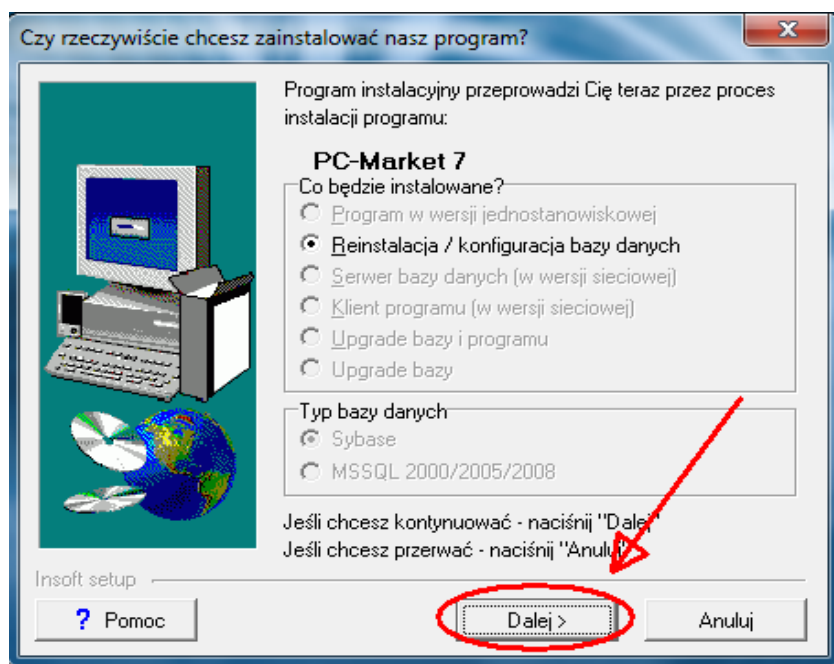


Po zakończeniu instalacji/upgrade programu, uruchamiany program do konfiguracji bazy danych.



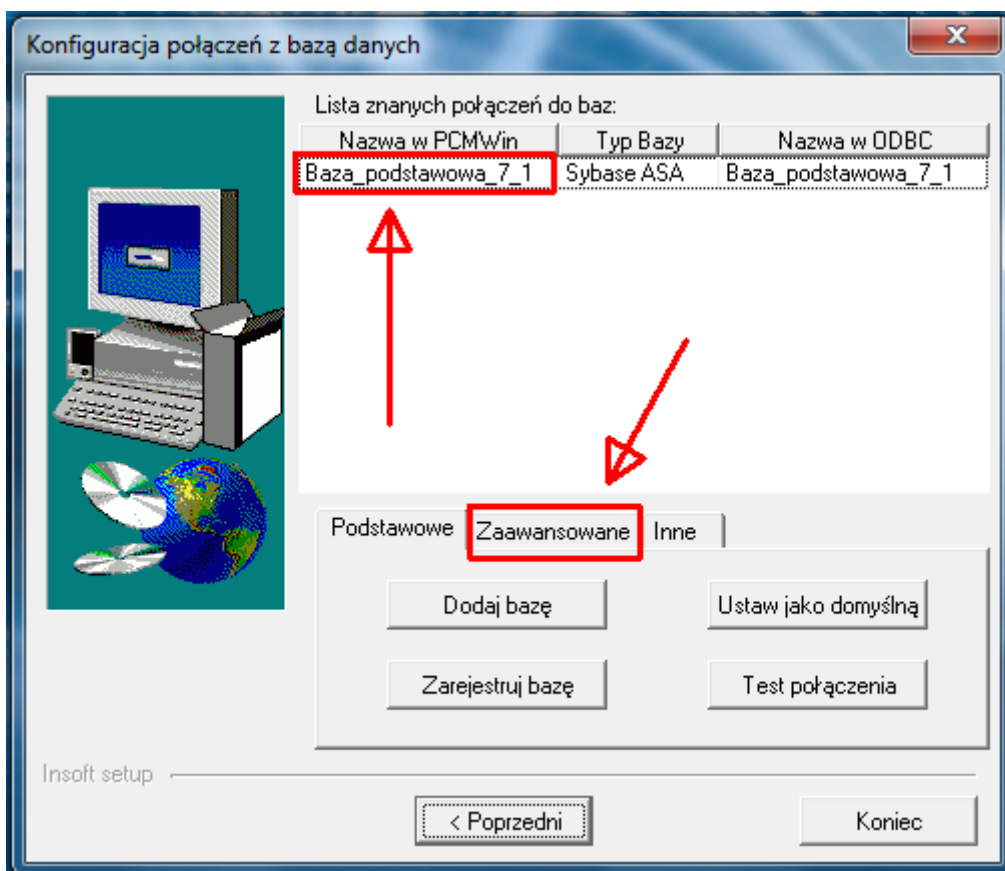


Wybieramy tryb reinstalacji/konfiguracji bazy danych

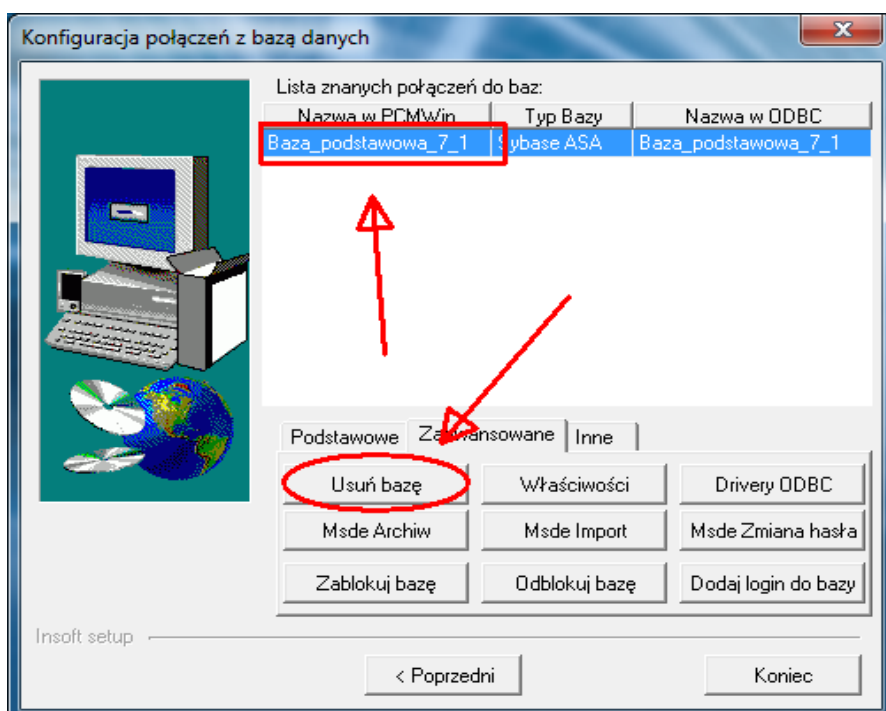


Wybieramy bazę w celu jej usunięcia z listy połączeń.

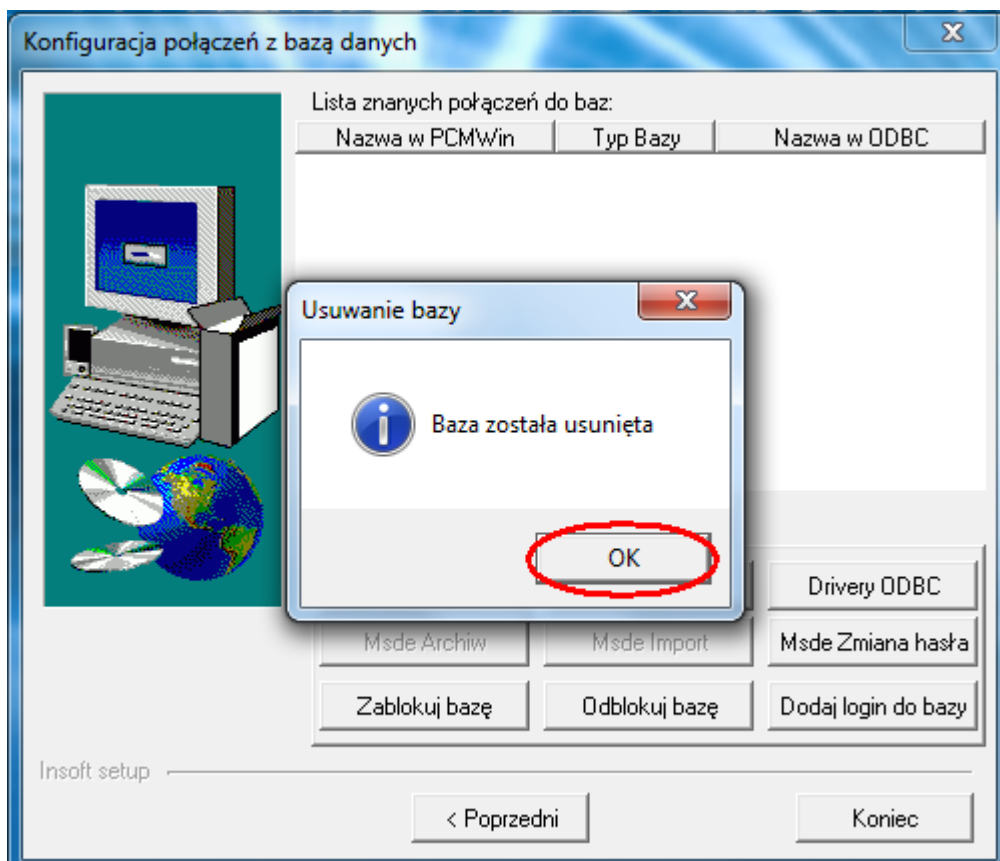
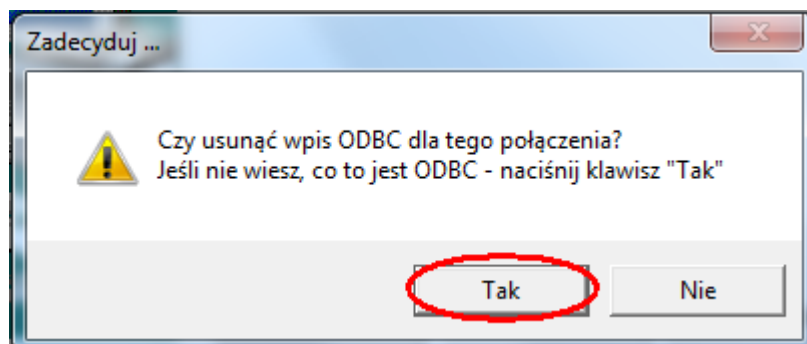
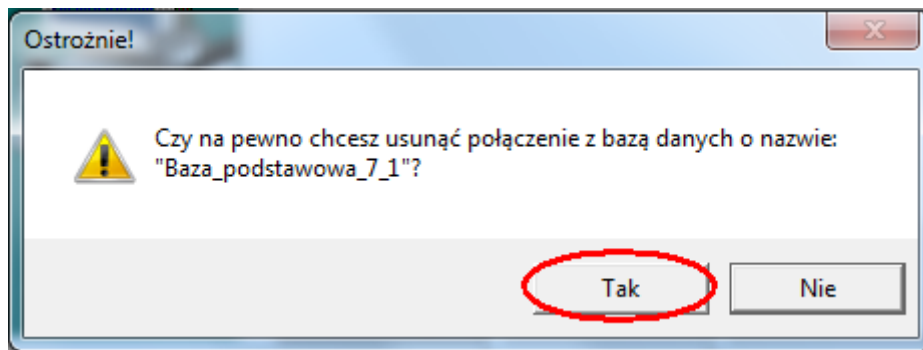
Uwaga! Bardzo ważne, nazwę bazy należy zanotować/zapamiętać. Będzie ona potrzebna do zakładania nowej bazy do konwersji. Zaleca się utworzenie nowej bazy z tą samą nazwą. Tylko w takim przypadku wszystkie ustawienia programu (ustawienia kolumn raportów itd) pozostaną bez zmian.



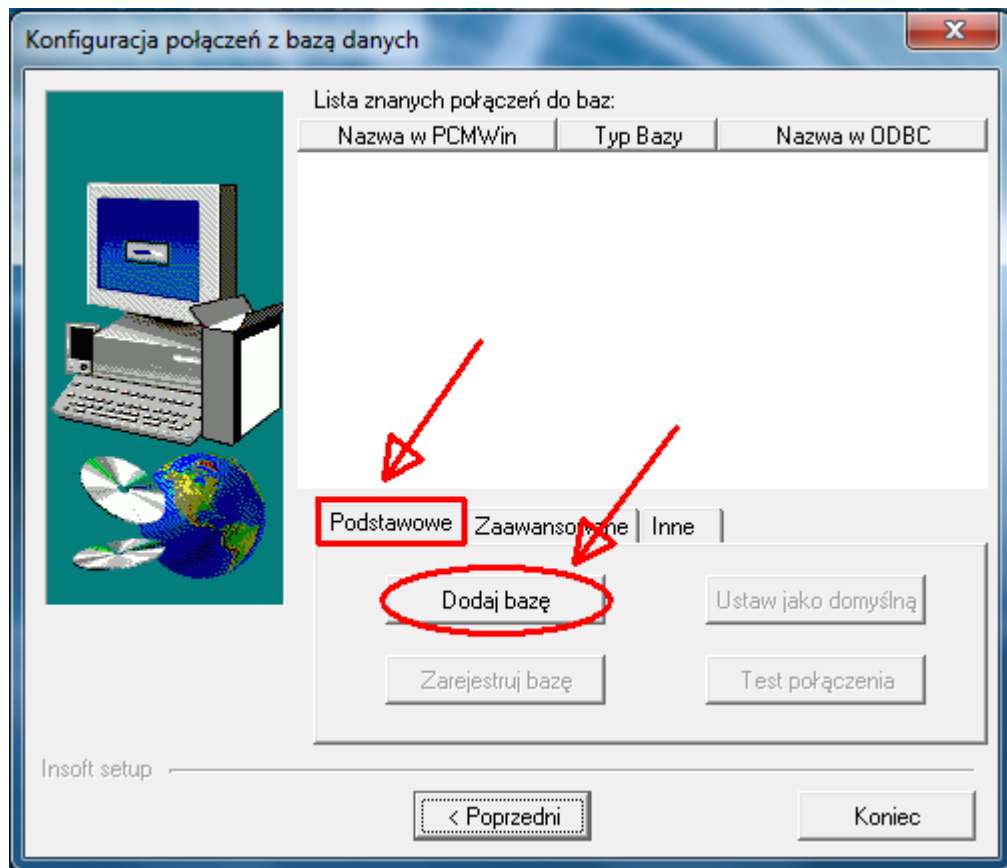
Usuwanie połączenia z bazą danych (fizycznie plik bazy nie zostanie usunięty)



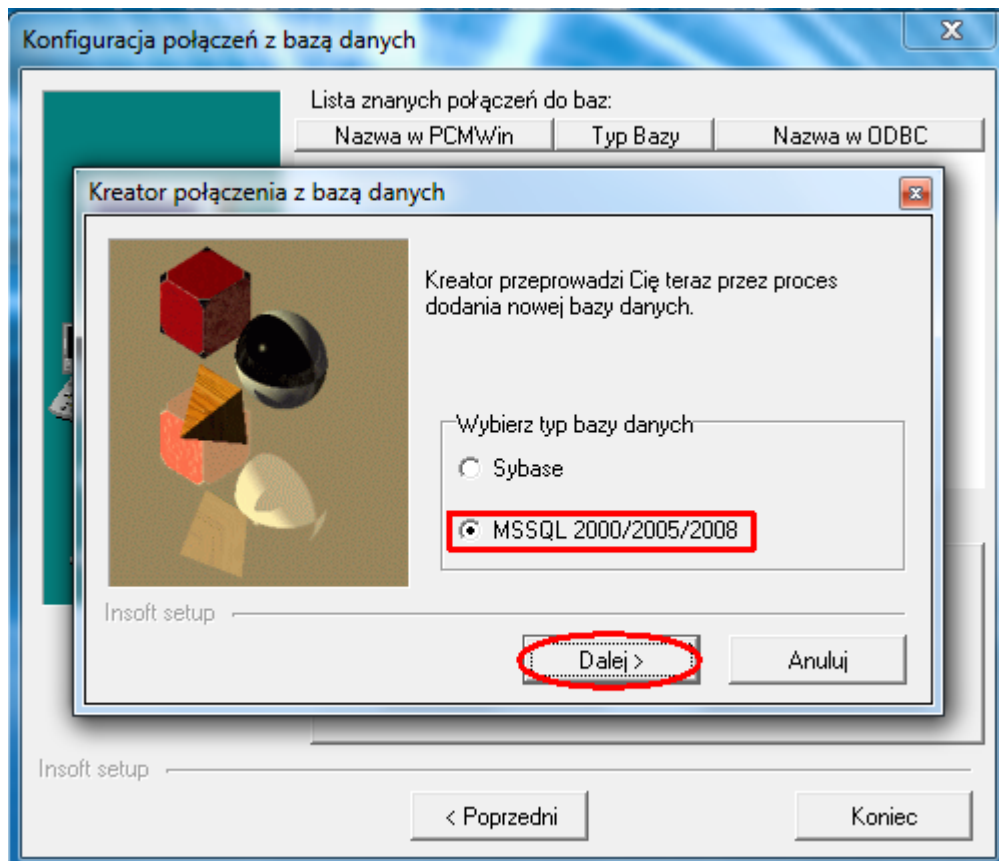
Potwierdzamy wszystkie komunikaty ostrzegające o usuwaniu połączenia z bazą danych



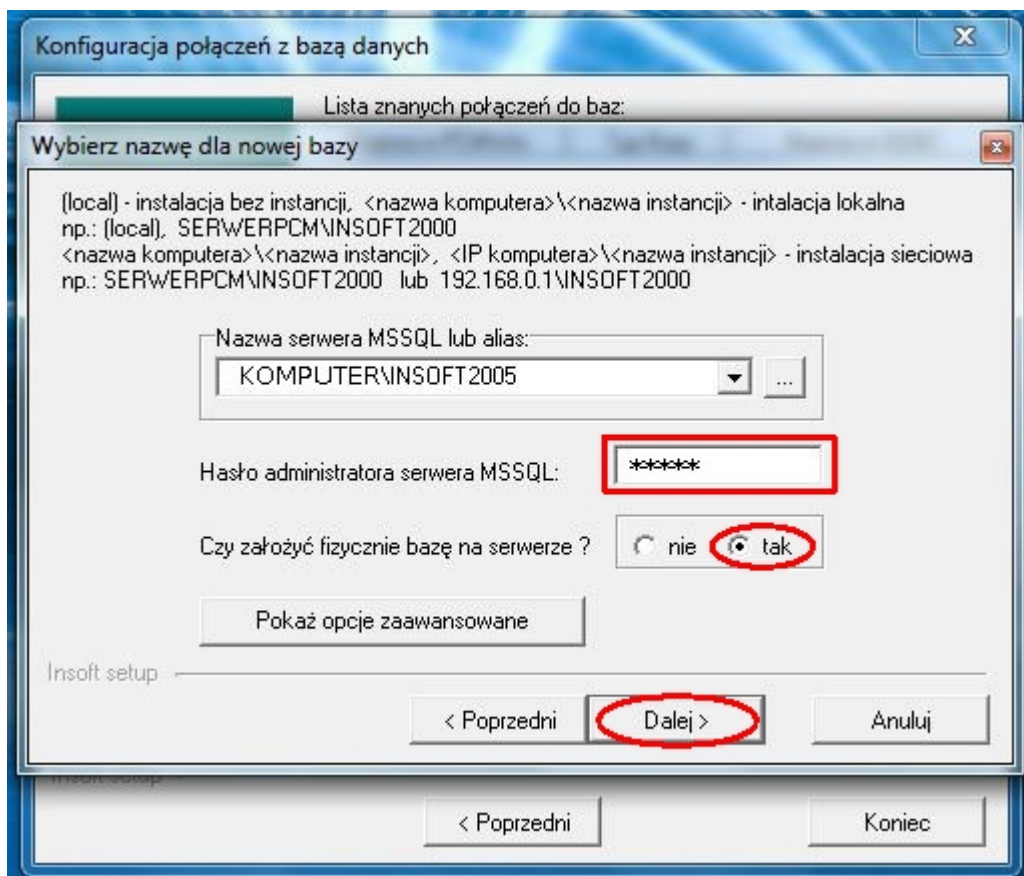
Następnie przechodzimy do etapu zakładania nowej bazy (zakładka „Podstawowe” i klawisz „Dodaj bazę”)



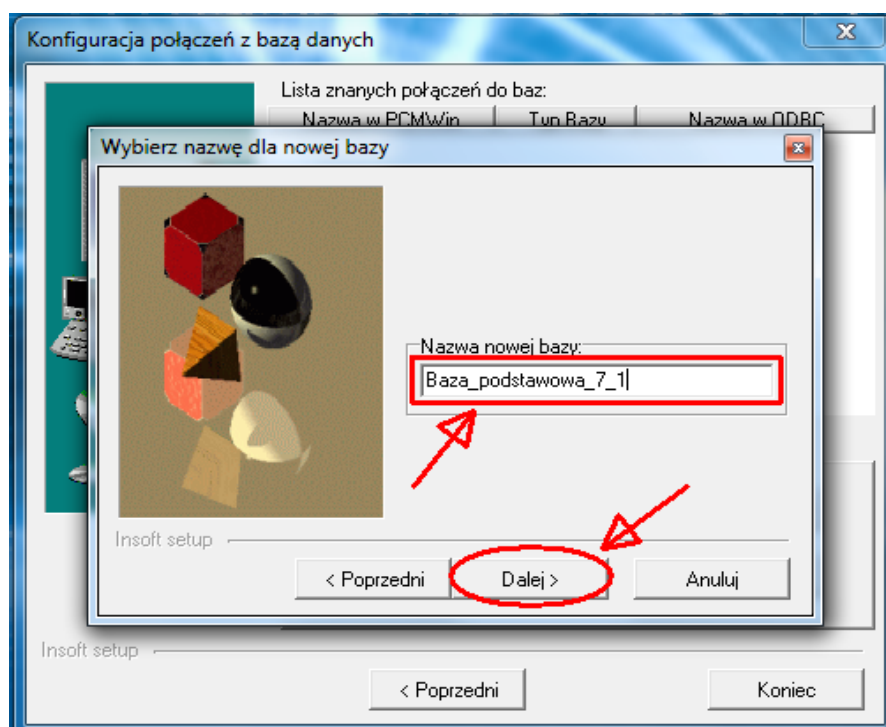
Wybieramy typ bazy danych „MSSQL ...” i przechodzimy dalej.



Następnie pojawi się okienko parametrów serwera SQL. Podajemy tutaj hasło, które zostało wcześniej nadane podczas instalacji silnika.

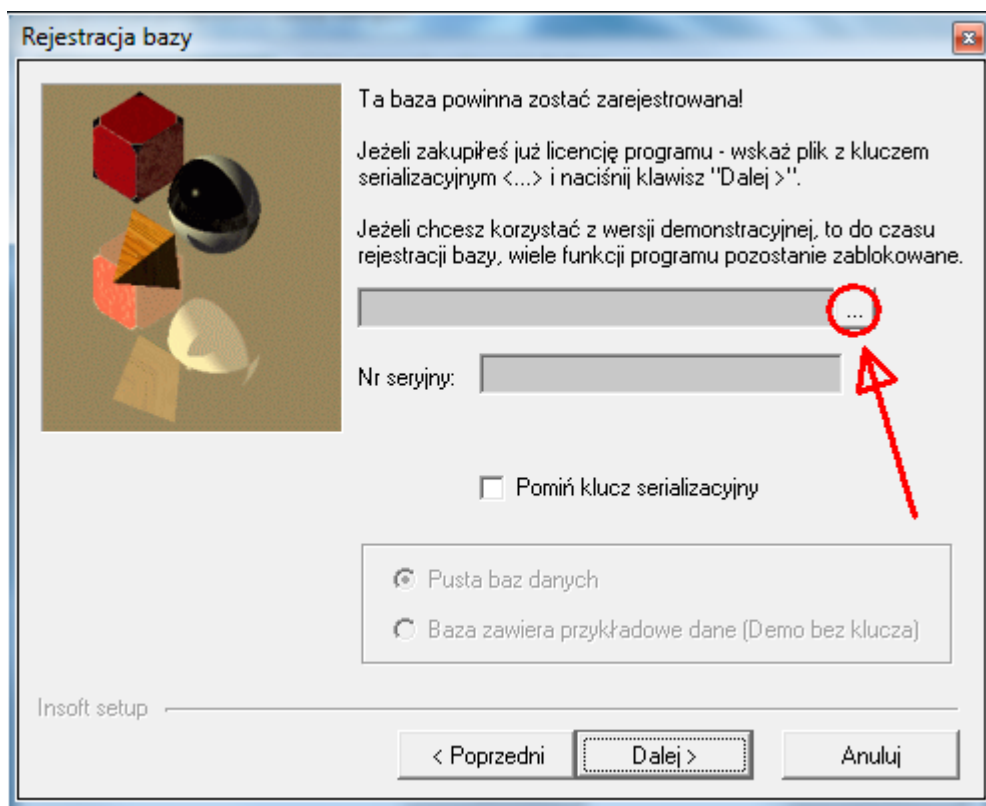


Podajemy nazwę naszej nowej bazy (dokładnie taką samą nazwę bazy jaka była wcześniej)

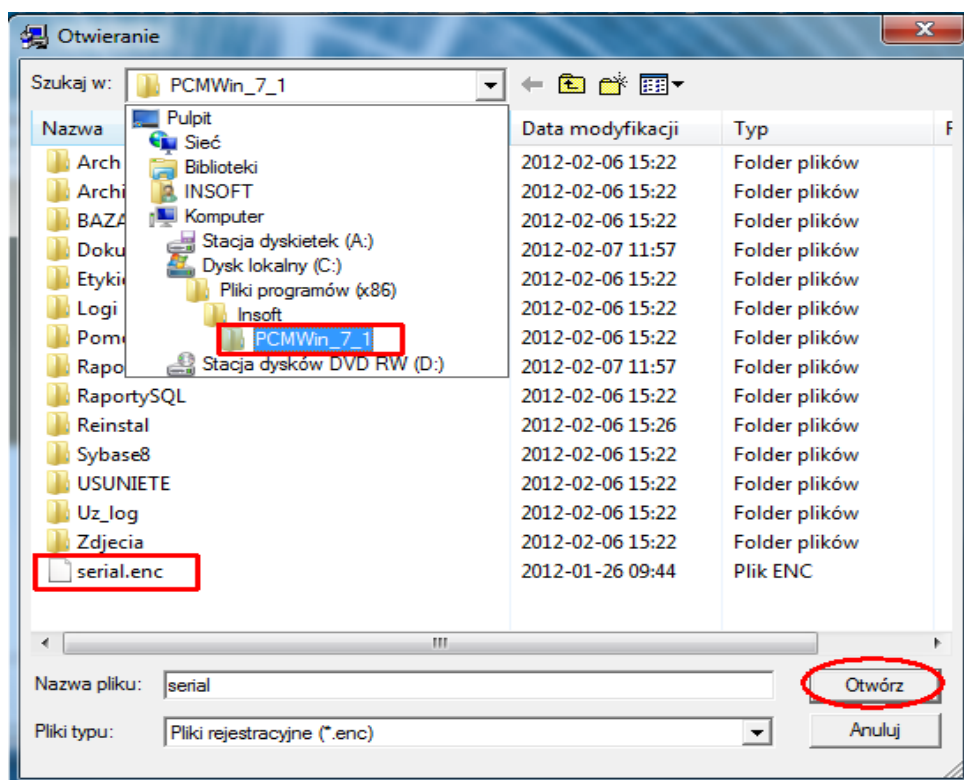


Następnie wskazujemy klucz serializacyjny bazy. Domyślnie znajduje się on w katalogu instalacyjnym programu.

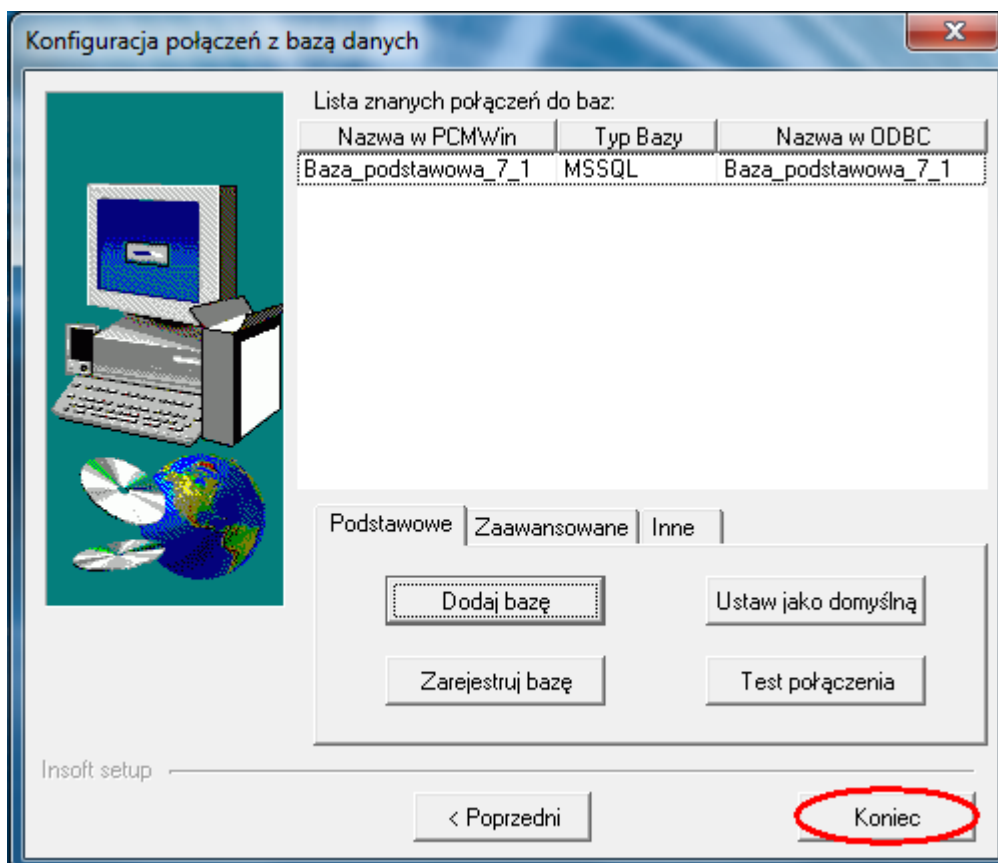
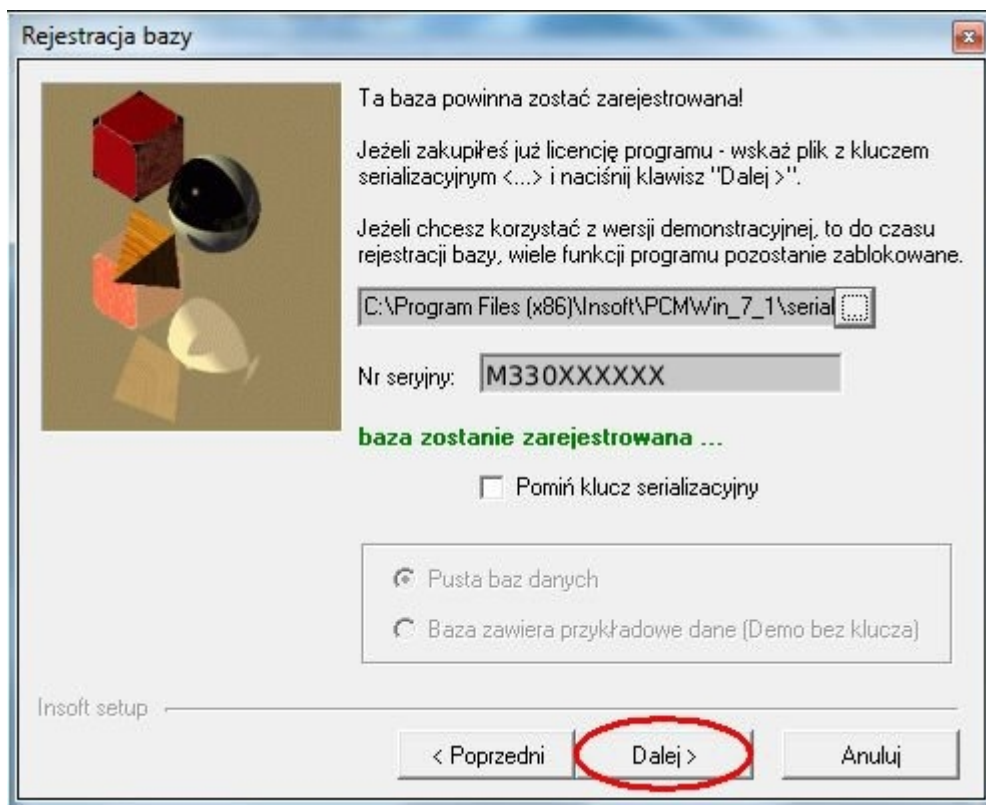
Uwaga! Tego etapu nie można pominąć. Baza bez klucza będzie pracować w trybie demonstracyjnym. Nie uda nam się wtedy przejść do kolejnego etapu – importu bazy.



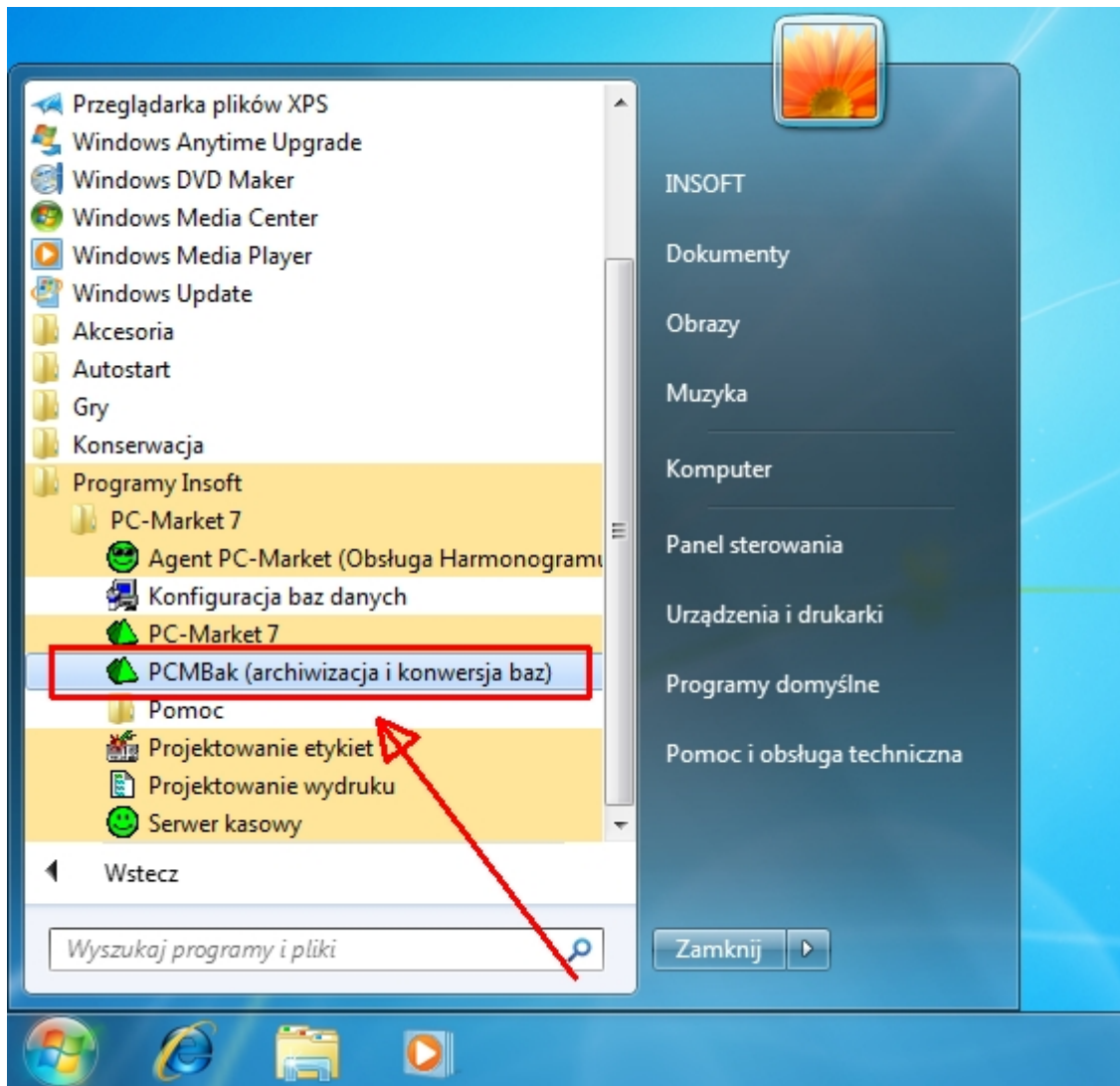
Wskazujemy plik „serial.enc”



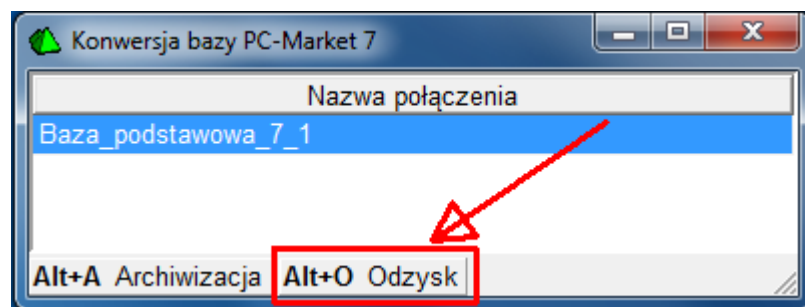
Po zatwierdzeniu klucza i jego parametrów, baza zostanie utworzona.



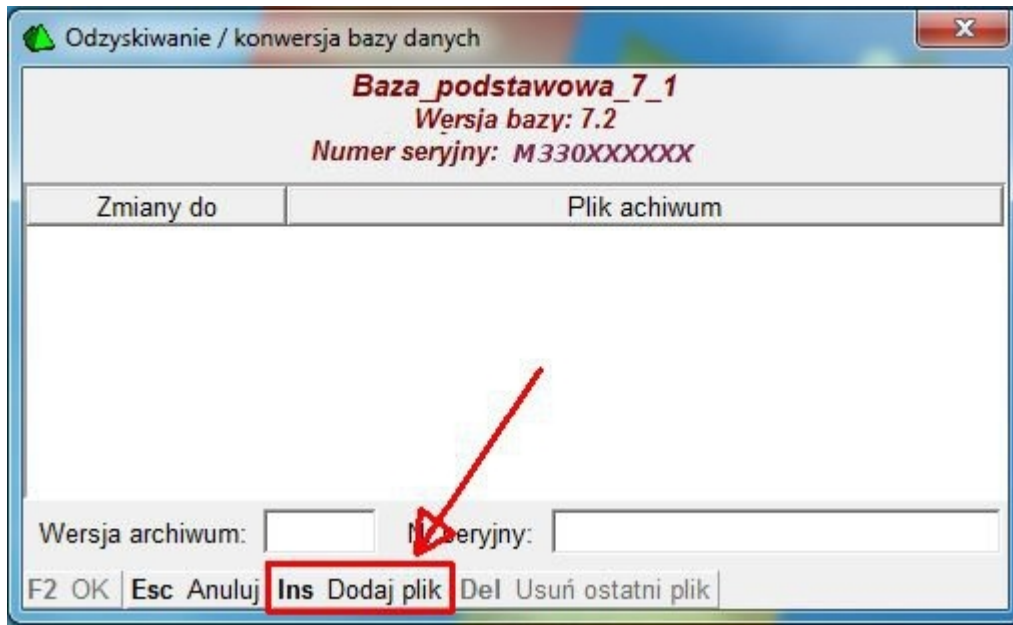
Przechodzimy do ostatniego już etapu, czyli importu bazy. W tym celu uruchamiamy ponownie program do konwersji baz „PCMBak”



Wybieramy typ operacji: „Odzysk”



Wskazujemy na bazę wcześniej zarchiwizowaną



Następnie uruchamiamy import bazy



Po zakończeniu importu program będzie już gotowy do pracy.

