



PC-Petrol

SYSTEM OBSŁUGI STACJI PALIW

PC-Petrol - to system przeznaczony do kompleksowej obsługi stacji paliw

PC-Petrol - to pakiet aplikacji: stanowisko sprzedaży PC-Petrol POS, serwer automatyki Petrol Server, program obsługi magazynu PC-Market 7 oraz system obsługi kart flotowych PC-Flota

PC-Petrol - to kilkanaście lat doświadczenia w systemach sprzedaży w połączeniu z nowoczesną technologią



PC-Petrol obsłuzę automatykę stacji...

Możesz odczytywać poziom paliwa w zbiornikach, temperaturę, poziom wody i alarmy. Możesz programować ceny na wieżach cenowych i dystrybutorach. Podczas sprzedaży biletu do myjni, system prześle odpowiednią informację do jej automatyki.

... i wiele popularnych urządzeń

Drukarki fiskalne, terminale płatnicze, czytniki kodów kreskowych i kart magnetycznych, klawiatury programowalne, ekrany dotykowe, wyświetlacze klienta, przenośne inwentaryzatory, liczniki klientów, sprawdzarki cen, drukarki etykiet, drukarki pokwitowań. Razem ponad 150 typów specjalizowanych urządzeń!

W PC-Petrol rozliczysz paliwo w temperaturze referencyjnej 15°C

Dostawy, inwentaryzacja, rozbieżności z dostaw i stany magazynowe paliwa są liczone w temperaturze referencyjnej. Odczyty stanów zbiorników, odczyty z automatyki są przeliczane i pokazywane w takich ilościach, w jakich paliwo miałyby, gdyby było w temperaturze 15°C.

Ze stanowiska POS możesz w pełni kontrolować dystrybutorzy:

- sprzedać na paragon, fakturę, WZ - dystrybutorzy będą automatycznie zwalniane,
- zwolnić dystrybutor bez wystawiania paragonu,
- zablokować dystrybutor, aby nikt nie mógł z niego zatankować,
- zaprogramować przedpłaconą przez klienta kwotę,
- przerywać trwające tankowanie,
- sprzedać paliwo poza dystrybutorem.

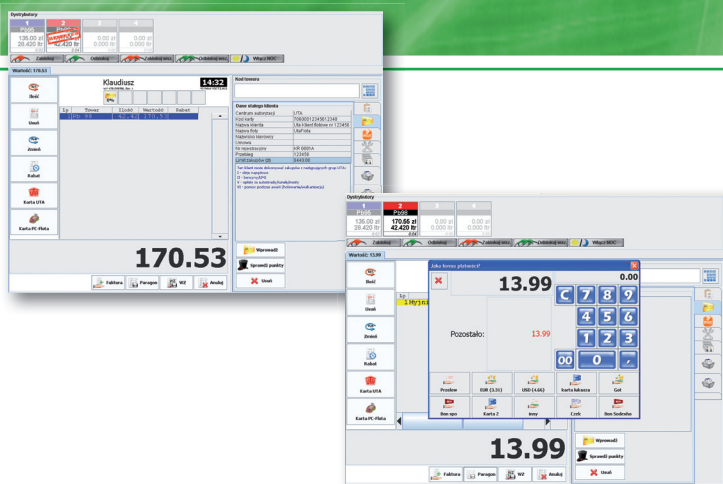
Możesz prowadzić sprzedaż w jednym z trzech trybów pracy stacji:

Dziennym - po zatankowaniu dystrybutor jest zablokowany do czasu wystawienia paragonu.
Nocnym - dystrybutor pozwoli na zatankowanie tylko za taką kwotę, jaką przedpłacił klient.
Kolejkowym - dystrybutorzy są gotowe do kolejnego tankowania natychmiast po odłożeniu pistoletu.

PC-Petrol POS – to stanowisko sprzedaży na stacji paliw.

PC-Petrol POS to:

- współpraca z drukarkami fiskalnymi największych polskich producentów: Posnet, Novitus, Elzab, Emar, Innova, Torell, UPOS,
- obsługa urządzeń: czytników kodów kreskowych, klawiatur programowalnych, wyświetlaczy klientów, ekranów dotykowych, czytników kart magnetycznych, elektronicznych i pinpadów,
- współpraca z terminalami płatniczymi lub samodzielna obsługa płatności przez stanowisko POS, bez pośrednictwa terminala. System współpracuje z akceptantami: Elavon, Polcard, eService, Novitus Celto, Polskie ePłatności, EuroKARTA, mPay,
- współpraca z zewnętrznymi systemami flotowymi: UTA, DKV, Insoft PC-Flota,
- współpraca z różnymi systemami lojalnościowymi,
- obsługa doładowań telefonicznych - „Moje doładowania” i płatności za rachunki - „Moje rachunki”.



PC-Market – to stanowisko obsługi zaplecza stacji paliw.

Umożliwia m.in.:

- sporządzanie ponad 40 typów dokumentów magazynowych,
- rozliczanie kasjerów,
- sporządzanie ponad 80 różnych raportów,
- eksport do systemów FK (ponad 70 interfejsów),
- wprowadzanie dostaw (w tym paliw),
- kontrola obrotu paliwami (w tym w 15°C),
- rozliczanie stanu stacji,
- elektroniczna wymiana dokumentów (ponad 40 interfejsów),
- projektowanie i drukowanie etykiet,
- projektowanie wydruków dokumentów.



INSOFT sp. z o.o. ul. Jasna 3A, 31-227 Krakow, tel. (12) 415-23-72, e-mail: market@insoft.com.pl, www.insoft.com.pl

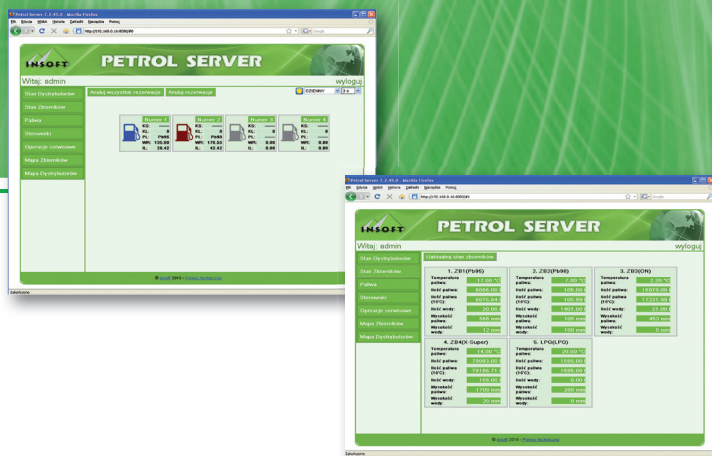
Petrol Server – to program serwera automatyzacji.

Udostępnia urządzenia stacji przez jednolity protokół TCP/IP. Dzięki niemu, wszystkie programy wchodzące w skład systemu mają dostęp do urządzeń automatyzacji: dystrybutorów, zbiorników, pylonu, myjni. Dzięki serwerowi, każdy – również obcy - program może mieć dostęp do urządzeń stacji.

Petrol Server pośredniczy w sterowaniu dystrybutorami przez stanowiska kasowe. M.in. odpowiada za obsługę kolejek tankowań (tryb kolejkowy).

Petrol Server pośredniczy w komunikacji ze sterownikami zbiorników paliw. Dzięki niemu możliwe jest korzystanie z funkcji, których niektóre sterowniki nie posiadają:

- obsługę alarmów zbiorników,
- przechowywanie i kontrolę gęstości paliwa,
- przeliczanie wysokości słupa cieczy na objętość (tablice litrażowe),
- obliczanie objętości paliwa w temp. 15°C.



PC-Flota – to system płatności przy pomocy kart flotowych.

W skład systemu wchodzi oprogramowanie centralnego serwera do bezpiecznej autoryzacji transakcji on-line, zarządzania kartami flotowymi i prowadzenia rozliczeń z klientami.

Transakcje na stanowiskach POS są realizowane przy użyciu kart elektronicznych, z wykorzystaniem kodu PIN. W pewnych warunkach, system pozwala na awaryjną autoryzację transakcji w trybie off-line – bez połączenia z serwerem. Transakcje flotowe są rozliczane w centrali.

System PC-Flota umożliwia również:

- nadawanie uprawnień do zakupu tylko wskazanych towarów,
- nadawanie limitów ilościowych i wartościowych na kartę i/lub wszystkie karty klienta flotowego,
- nadawanie rabatów na wybrane grupy towarowe dla konkretnego klienta,
- blokowanie kart.

Zapraszamy na stronę www.insoft.com.pl

